



POLLRICH ist ein führender Hersteller von schweren Industrieventilatoren mit Produktion und Sitz in Deutschland. Mit langjähriger Erfahrung in zahlreichen Projekten weltweit liefern wir Ventilatoren, die mithelfen, die Produktivität der Kunden zu steigern. Denn Living Productivity - gelebte Produktivität - ist unsere Mission.

Für unseren Standort in Siegen oder Mönchengladbach suchen wir schnellstmöglich zur Unterstützung einen

KONSTRUKTEUR (m/w/d)

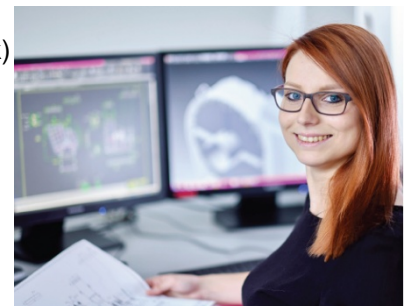
DIE AUFGABE:

- Konstruktion und 3D-Modellierung von Baugruppen und Bauteilen
- Erstellung von Fertigungszeichnungen
- Erstellung von Schweißplänen
- Erzeugen von Bestellvorschlägen im ERP-System
- Schnittstelle zur Arbeitsvorbereitung
- Berechnungen von dynamischen Bauteilen (Laufräder)
- Kommunikation hinsichtlich Freigaben mit Kunden



DAS PROFIL:

- Abgeschlossene Ausbildung zum technischen Produktdesigner oder Weiterbildung zum Maschinenbau-Techniker (Ausrichtung Konstruktionstechnik)
- Berufserfahrung im konstruktiven Bereich
- Sicherer Umgang mit Autodesk Inventor 3D erforderlich, Grundkenntnisse in AutoCAD 2D oder ME10 2D
- Fremdsprache Englisch in Wort und Schrift wünschenswert
- Selbstständige und eigenverantwortliche Arbeitsweise
- Motivation, Flexibilität und Dynamik
- Teamfähigkeit sowie Bereitschaft zur Weiterbildung



DIE RAHMENBEDINGUNGEN:

- Inhabergeführtes Unternehmen
- Flache Hierarchien
- Eine Mischung aus Tradition, Fortschritt und sozialem Engagement
- Sichere Perspektiven
- Betriebliche Altersvorsorge
- Bike-Leasing
- Weiterbildungsmöglichkeiten
- Arbeitszeit-Flexibilisierung
- Zukunftssichernde Entgeltentwicklung
- Maßnahmen der Gesundheitsförderung



Bitte schicken Sie Ihre vollständigen Bewerbungsunterlagen mit Angaben des frühestmöglichen Eintrittstermins an karriere@pollrich.com !