



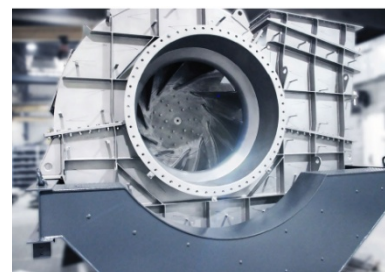
POLLRICH ist ein führender Hersteller von schweren Industrieventilatoren mit Produktion und Sitz in Deutschland. Mit langjähriger Erfahrung in zahlreichen Projekten weltweit liefern wir Ventilatoren, die mithelfen, die Produktivität der Kunden zu steigern. Denn Living Productivity - gelebte Produktivität - ist unsere Mission.

Für unseren Standort in Mönchengladbach suchen wir ab sofort zur Verstärkung unseres Qualitätsmanagements eine fachlich versierte Persönlichkeit mit schweißtechnischem Hintergrund und ausgeprägter Dokumentationsstärke als

Mitarbeiter Qualitätsmanagement (m/w/d) – Schwerpunkt Schweißtechnik / stellv. Schweißaufsicht

AUFGABEN:

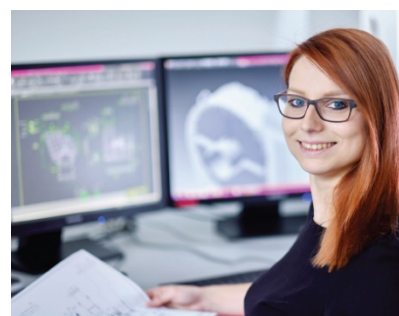
- Durchführung und Dokumentation produktionsbegleitender ZfP-Prüfungen (VT, PT)
- Stellvertretende Unterstützung der Schweißaufsicht in fachlichen und organisatorischen Belangen
- Organisation, Koordination und Nachverfolgung von Schweißerqualifizierungen
- Mitwirkung bei Zertifizierungen und Audits, z. B. nach EN ISO 3834-2
- Erstellung, Prüfung und Pflege schweißtechnischer Dokumentationen, u. a.: Qualitätskontrollpläne
- Prüf- und Abnahmeunterlagen
- Schweiß- und Verfahrensdokumente
- Unterstützung des allgemeinen Qualitätsmanagements sowie des Projektmanagement-Teams
- Enge Abstimmung mit Fertigung, Konstruktion und Projektleitung



Der Schwerpunkt dieser Position liegt nicht in der operativen Fertigung, sondern in der Qualitätssicherung, Nachweisführung und normgerechten Dokumentation.

PROFIL:

- Qualifikation als Schweißfachmann (IWS) oder Schweißtechniker (IWT)
- VT2- und PT2-Zertifizierung wünschenswert
- Erfahrung in der schweißtechnischen Qualitätssicherung und im Qualitätsmanagement
- Sehr gute Kenntnisse relevanter Normen und Regelwerke (u. a. ISO 15614, ISO 9606, EN ISO 3834)
- Kenntnisse in Werkstoffkunde, Wärmebehandlung und Auswahl von Schweißzusatzwerkstoffen
- Hohe Affinität zur PC-gestützten Arbeit, insbesondere Dokumentation und Datenpflege
- Sehr sicherer Umgang mit MS Office (Word, Excel)
- Strukturierte, sorgfältige und verbindliche Arbeitsweise



WIR BIETEN:

- Inhabergeführtes Unternehmen
- Flache Hierarchien
- Eine Mischung aus Tradition, Fortschritt und sozialem Engagement
- Sichere Perspektiven
- Betriebliche Altersvorsorge
- Bike-Leasing
- Weiterbildungsmöglichkeiten
- Arbeitszeit-Flexibilisierung
- Zukunftssichernde Entgeltentwicklung
- Maßnahmen der Gesundheitsförderung



Bitte schicken Sie Ihre vollständigen Bewerbungsunterlagen mit Angaben Ihrer Kündigungsfrist, des frühestmöglichen Eintrittstermins sowie Ihrer Entgeltvorstellung an karriere@pollrich.com !