



POLLRICH ist ein führender Hersteller von schweren Industrieventilatoren mit Produktion und Sitz in Deutschland. Mit langjähriger Erfahrung in zahlreichen Projekten weltweit liefern wir Ventilatoren, die mithelfen, die Produktivität der Kunden zu steigern. Denn Living Productivity - gelebte Produktivität - ist unsere Mission.

Für unseren Standort in Mönchengladbach oder Siegen suchen wir zum nächstmöglichen Zeitpunkt einen
Speditionskaufmann / Exportsachbearbeiter (m/w/d)

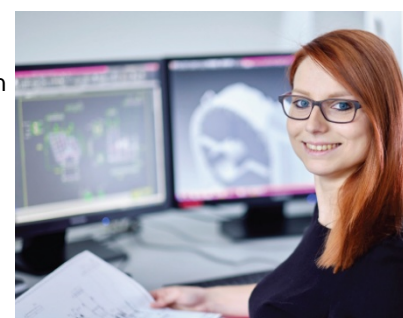
AUFGABEN:

- termingerechte Erstellung der Zoll- und Versanddokumente sowie aller für den Export benötigter Unterlagen wie Rechnungen, Material- und Packlisten, Speditionsaufträge, Ursprungsnachweise sowie Ausfuhrerklärungen (MRN)
- Organisation und Disposition von Land-, Luft- und Seetransporten weltweit
- Sicherstellung/Einhaltung zolltechnischer und außenwirtschaftsrechtlicher Vorschriften in Übereinstimmung mit dem Unionszollkodex sowie der aktuellen Non-Dual-Use Verordnung
- Abwicklung und Dokumentation der Exportkontrolle
- Nachverfolgung von Gelangensbestätigungen und Ausgangsvermerken
- Bearbeitung und Abwicklung von L/Cs und Dokumenteninkassi
- Intrastat-Meldungen
- Kalkulation von Transportkosten
- Prüfung von Frachtrechnungen
- Ansprechpartner für Mitarbeiter, Kunden, Lieferanten, Zoll und Speditionen



PROFIL:

- Erfolgreich abgeschlossene kaufmännische Ausbildung zum Kaufmann für Spedition und Logistikdienstleistungen, Exportkaufmann (m/w) oder vergleichbarer Qualifikation
- umfangreiche Erfahrungen im industriellen Bereich
- Mehrjährige Berufserfahrung und fundierte Branchenkenntnisse in der Exportabwicklung, weltweit
- Kenntnisse in der Beurteilung exportkontrollrechtlicher bzw. zoll- und steuerrelevanter Sachverhalte aus einer international geprägten Tätigkeit, die ein selbstständiges und verantwortungsbewusstes Erledigen der gestellten Aufgaben ermöglicht
- Erfahrung im Umgang mit Verträgen im internationalen Kontext
- Erfahrung in der Kommunikation mit Behörden
- Kenntnisse im Außenwirtschaftsrecht (Kommunikation, Umsetzung und Einhaltung von internen und externen Richtlinien)
- Sehr gute Englischkenntnisse erforderlich und/oder Kenntnisse in weiteren Fremdsprachen wünschenswert
- sicherer Umgang mit Microsoft Office, Erfahrungen mit gängigen ERP Systemen
- Organisationstalent
- Analytische und eigenverantwortliche Arbeitsweise sowie Belastbarkeit
- Flexibilität und Teamfähigkeit
- ein effektives Selbst- und Zeitmanagement



WIR BIETEN:

- Internationaler Arbeitsbereich in einem inhabergeführten Unternehmen mit weltweit aktiven Kundenbeziehungen, unterschiedlichen Nationalitäten und Mentalitäten
- Flache Hierarchien
- Eine Mischung aus Tradition, Fortschritt und sozialem Engagement
- Sichere Perspektiven
- Betriebliche Altersvorsorge
- Bike-Leasing
- Weiterbildungsmöglichkeiten
- Arbeitszeit-Flexibilisierung
- Zukunftssichernde Entgeltentwicklung



Bitte schicken Sie Ihre vollständigen Bewerbungsunterlagen mit Angaben Ihrer Kündigungsfrist, des frühestmöglichen Eintrittstermins sowie Ihrer Entgeltvorstellung an karriere@pollrich.com !