



POLLRICH ist ein führender Hersteller von schweren Industrieventilatoren mit Produktion und Sitz in Deutschland. Mit langjähriger Erfahrung in zahlreichen Projekten weltweit liefern wir Ventilatoren, die mithelfen, die Produktivität der Kunden zu steigern. Denn Living Productivity - gelebte Produktivität - ist unsere Mission.

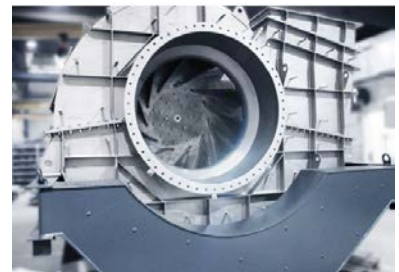
**Für unseren Standort in Mönchengladbach suchen wir zum nächstmöglichen Zeitpunkt einen**

## **Einkäufer Technik (m/w/d)**

### **AUFGABEN:**

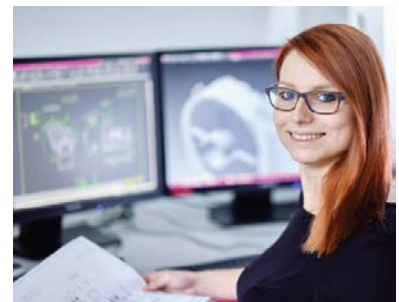
nach intensiver Einarbeitung:

- unterstützen Sie als Teil der Einkaufsorganisation die Weiterentwicklung der Warengruppen- und Lieferantenstrategie mit dem Fokus auf Maschinenbaukomponenten, Zeichnungsteile und Lohnarbeiten
- stehen Sie in Entwicklungsprojekten den Fachabteilungen als interner Business Partner zur Seite und identifizieren Einsparungspotentiale
- führen Sie selbstständig Ihnen anvertraute Warengruppen und schreiben die Bauteile auf Grundlage der Konstruktionsvorgaben zur Vergabe aus
- führen Sie eigenständig Preisverhandlungen, fällen Einkaufsentscheidungen in Abstimmung und überwachen die Umsetzung der Bestellungen und Rahmenvereinbarungen
- gehören ebenfalls zu Ihrem täglichen Aufgabengebiet Lieferantenbewertungen, die Pflege von Stammdaten, sowie die Durchführung von Vorgangsdokumentationen



### **PROFIL:**

- abgeschlossene technische Berufsausbildung sowie Weiterbildung (z. B. Industriemechaniker, Schlosser, Techniker, Meister) gepaart mit mehreren Jahren Berufserfahrung im technischen Einkauf eines produzierenden Unternehmens (Schwerpunkt Maschinenbau)
- **oder** abgeschlossenes technisches Studium und mehrjährige Berufserfahrung im technischen Einkauf eines produzierenden Unternehmens (Schwerpunkt Maschinenbau)
- Kundenorientierung gegenüber internen Anforderern/Bestellern
- Teamfähigkeit und Kommunikationsstärke
- Sehr gute Deutsch- und Englischkenntnisse in Wort und Schrift
- sehr gute MS Office Kenntnisse und Erfahrung im Umgang mit ERP-Systemen (Syslog wünschenswert)



### **WIR BIETEN:**

- Inhabergeführtes Unternehmen
- Flache Hierarchien
- Eine Mischung aus Tradition, Fortschritt und sozialem Engagement
- Sichere Perspektiven
- Betriebliche Altersvorsorge
- Bike-Leasing
- Weiterbildungsmöglichkeiten
- Arbeitszeit-Flexibilisierung
- Zukunftssichernde Entgeltentwicklung
- Maßnahmen der Gesundheitsförderung



Bitte schicken Sie Ihre vollständigen Bewerbungsunterlagen mit Angaben Ihrer Kündigungsfrist, des frühestmöglichen Eintrittstermins sowie Ihrer Entgeltvorstellung an [karriere@pollrich.com](mailto:karriere@pollrich.com) !