

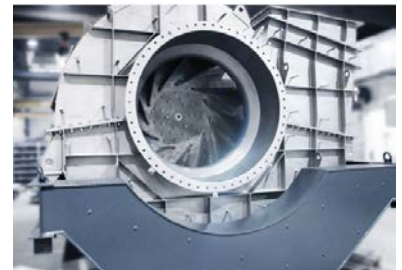


POLLRICH ist ein führender Hersteller von schweren Industrieventilatoren mit Produktion und Sitz in Deutschland. Mit langjähriger Erfahrung in zahlreichen Projekten weltweit liefern wir Ventilatoren, die mithelfen, die Produktivität der Kunden zu steigern. Denn Living Productivity - gelebte Produktivität - ist unsere Mission.

**Für unseren Standort in Mönchengladbach suchen wir zum nächstmöglichen Zeitpunkt in Teilzeit (20-25 Std./Woche) einen
Mitarbeiter Wareneingangsbüro (m/w/d)**

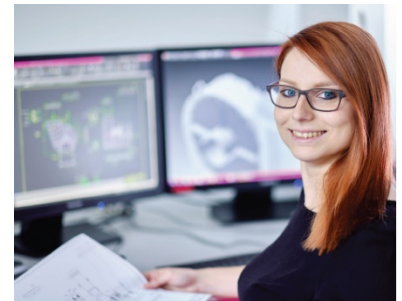
AUFGABEN:

- **Wareneingangskontrolle:** Überprüfen der eingehenden Ware auf Menge, Qualität und eventuelle Schäden
- **Erfassung der Daten und Buchung im ERP-System:** Erfassen aller relevanten Daten im ERP-System, Einbuchung der Waren im Lagerverwaltungssystem, Klärung der Abweichungen mit dem Einkauf und Unterstützung bei der Rechnungsprüfung
- **Lagerplatzzuweisung:** Zuständigkeit für die Zuordnung der Lagerplätze aller Waren
- **Kennzeichnung:** Drucken der Etiketten mit Barcodes
- **Dokumentation:** Dokumentierung des gesamten Prozess sowie Aufbewahrung aller Belege und Lieferscheine



PROFIL:

- Abgeschlossene Ausbildung zur Fachkraft für Lagerlogistik (m/w/d) oder eine kaufmännische Ausbildung (Bsp. Zum Industriekaufmann (m/w/d) o. ä.
- Organisationstalent, Flexibilität und Verantwortungsbewusstsein
- Teamfähigkeit und arbeitsbezogene Kontaktfreude
- Sehr gewissenhafte und selbstständige Arbeitsweise



WIR BIETEN:

- Inhabergeführtes Unternehmen
- Flache Hierarchien
- Eine Mischung aus Tradition, Fortschritt und sozialem Engagement
- Sichere Perspektiven
- Betriebliche Altersvorsorge
- Bike-Leasing
- Weiterbildungsmöglichkeiten
- Arbeitszeit-Flexibilisierung
- Zukunftssichernde Entgeltentwicklung
- Maßnahmen der Gesundheitsförderung



Bitte schicken Sie Ihre vollständigen Bewerbungsunterlagen mit Angaben Ihrer Kündigungsfrist, des frühestmöglichen Eintrittstermins sowie Ihrer Entgeltvorstellung an karriere@pollrich.com !