



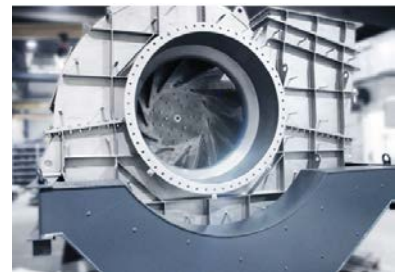
POLLRICH ist ein führender Hersteller von schweren Industrieventilatoren mit Produktion und Sitz in Deutschland. Mit langjähriger Erfahrung in zahlreichen Projekten weltweit liefern wir Ventilatoren, die mithelfen, die Produktivität der Kunden zu steigern. Denn Living Productivity - gelebte Produktivität - ist unsere Mission.

Zur Verstärkung unseres Projektmanagement suchen wir für unseren Standort in Siegen oder Mönchengladbach zum nächstmöglichen Zeitpunkt einen

Projektmanager (m/w/d)

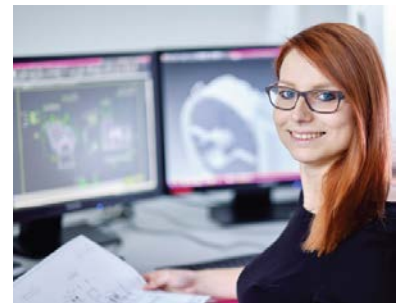
AUFGABEN:

- Technischer Ansprechpartner gegenüber unseren Kunden und Lieferanten
- Kommunikation mit allen Projektbeteiligten und Koordination der internen Abläufe
- Projektverantwortung für die Einhaltung der mit dem Auftraggeber vereinbarten Termine, Kosten und Qualitätsziele
- Aufbereitung und Übergabe von Auftragsinformationen in die Fachbereiche (Arbeitsvorbereitung, Konstruktion, Produktion)
- Projektterminplanung und -steuerung vom Auftragsstart bis zur Inbetriebnahme
- Sicherstellung der Einhaltung von Dokumentations- und Qualitätsvorgaben



PROFIL:

- Erfolgreich abgeschlossenes technisches Studium (z.B. der Fachrichtung Maschinenbau, Verfahrenstechnik oder Wirtschaftsingenieurwesen) **oder** Weiterbildung zum Technischen Betriebswirt, Techniker
- mehrjährige Berufserfahrung im Projektmanagement
- Flexibilität, Durchsetzungsstärke und Initiative
- Sicheres Auftreten gegenüber Kunden und Lieferanten
- Teamfähigkeit und Kommunikationsstärke
- Organisationsstärke und strukturierte Arbeitsweise
- Sehr gute Deutsch- und Englischkenntnisse in Wort und Schrift
- Sehr gute MS Office Kenntnisse und Erfahrung im Umgang mit ERP-Systemen (Syslog wünschenswert)



WIR BIETEN:

- Inhabergeführtes Unternehmen
- Flache Hierarchien
- Eine Mischung aus Tradition, Fortschritt und sozialem Engagement
- Sichere Perspektiven
- Betriebliche Altersvorsorge
- Bike-Leasing
- Weiterbildungsmöglichkeiten
- Arbeitszeit-Flexibilisierung
- Zukunftssichernde Entgeltentwicklung
- Maßnahmen der Gesundheitsförderung



Bitte schicken Sie Ihre vollständigen Bewerbungsunterlagen mit Angaben Ihrer Kündigungsfrist, des frühestmöglichen Eintrittstermins sowie Ihrer Entgeltvorstellung an karriere@pollrich.com !