



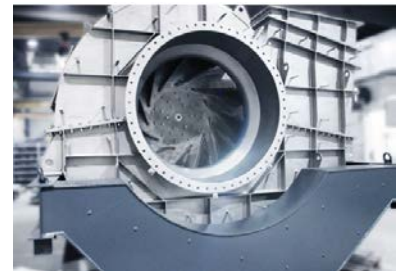
POLLRICH ist ein führender Hersteller von schweren Industrieventilatoren mit Produktion und Sitz in Deutschland. Mit langjähriger Erfahrung in zahlreichen Projekten weltweit liefern wir Ventilatoren, die mithelfen, die Produktivität der Kunden zu steigern. Denn Living Productivity - gelebte Produktivität - ist unsere Mission.

Für unseren Standort in Siegen suchen wir schnellstmöglich zur Unterstützung unseres Personalwesens eine/n

STUDENTISCHE HILFSKRAFT / WERKSTUDENT (m/w/d)

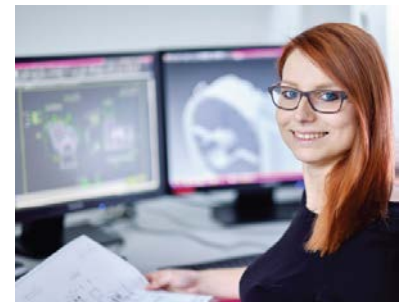
DIE AUFGABE:

- Pflege der Zeiterfassung
- Aufbereitung und Pflege der physischen und digitalen Personalakten sowie der Personalstammdaten
- Pflege des Personalmanagementsystems
- Bewerbermanagement
- Ablage und Dokumentation
- Auswertungen, Reporting
- diverse Zuarbeiten



DAS PROFIL:

- Fachliche Anforderungen:
 - Gute MS-Office-Kenntnisse
 - Deutschkenntnisse in Wort und Schrift
- Persönliche Fähigkeiten:
 - Gewissenhaftigkeit, qualitätsbewusstes und selbstständiges Arbeiten
 - Teamplayer
 - Hohes Maß an Diskretion, Eigeninitiative und Verlässlichkeit



DIE RAHMENBEDINGUNGEN:

- Befristete Einstellung
- flexible Einsatzzeiten/-tage nach Absprache (max. 20 Stunden/Woche)
- Arbeitszeiten, die sich in Ihren Studienalltag integrieren lassen
- 14 € Stundenlohn



Bitte schicken Sie Ihre vollständigen Bewerbungsunterlagen mit Angaben des frühestmöglichen Eintrittstermins an karriere@pollrich.com !